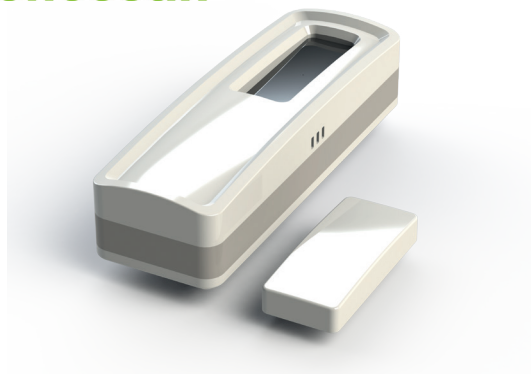


Contact d'ouverture  
Compatible EnOcean

Référence  
**UBID1503X-QM**



5 coloris

- blanc UBID1503-QM
- bois clair UBID1503BC-QM
- bois foncé UBID1503BF-QM
- métal UBID1503M-QM
- noir UBID1503N-QM

Principales caractéristiques techniques	
Alimentation	Cellules solaires [option pile]
Autonomie dans le noir	72h [5 ans avec la pile]
Dimensions en mm	80 x 26 x 18
Fréquence	868 MHz
Matière	ABS
Couleurs	5 coloris au choix
Température de fonctionnement	- 20°C / 60°C
EEP	D5-00-01
Particularités	<ul style="list-style-type: none"> <li>• Possibilité d'insérer une pile CR1216 (non fournie) en cas d'insuffisance de luminosité pour alimenter le détecteur via les cellules solaires.</li> <li>• Adhésif fourni pour la fixation</li> </ul>

Portée dans les bâtiments	
Maçonnerie	20m, à travers 3 parois maximum
Béton armé	10m, à travers 1 paroi/plafond maximum
Bois / placoplâtre	30m, à travers 5 parois maximum

### INSTALLATION

Fixation par adhésif ou par vis\*  
Placer le capteur dans une zone de température moyenne  
Mettre la cellule solaire en face de la lumière le mieux possible

\*non incluses

### Principes d'appairage

(pour plus d'information se reporter à la notice d'installation)

Appairage avec un actionneur de type UBID1507X-QM

Une fois le module actionneur en mode Apprentissage, appuyer sur le bouton d'appairage du détecteur avec lequel vous voulez commander le module. L'appairage est réalisé.

Lors de l'appairage l'aimant doit être positionné contre le contact d'ouverture, cela permet qu'à l'ouverture de la porte ou de la fenêtre de couper l'alimentation de l'appareil commandé par le micromodule.