

Notice d'installation de modules:

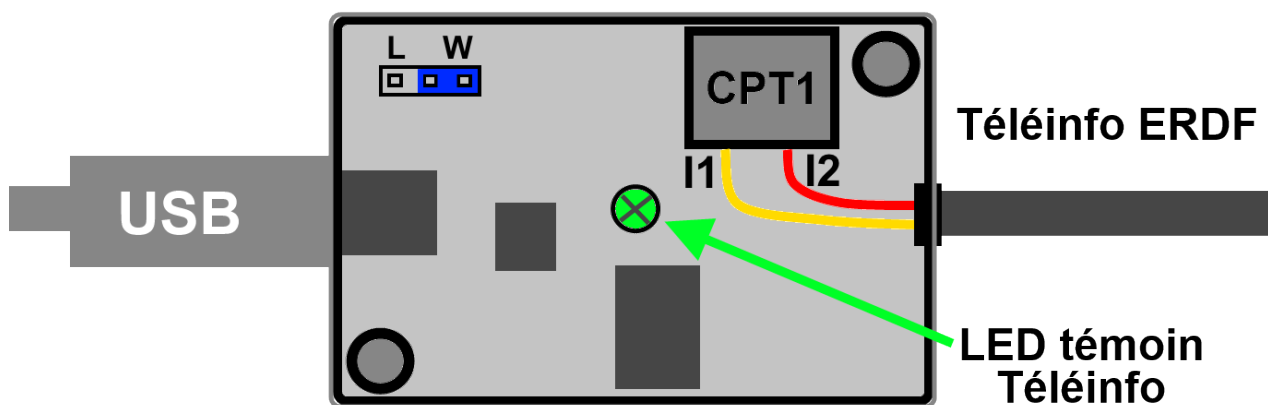
Téléinfo compteur

document révision 2.0



1- Branchement de l'interface « Téléinfo 1 compteur USB »

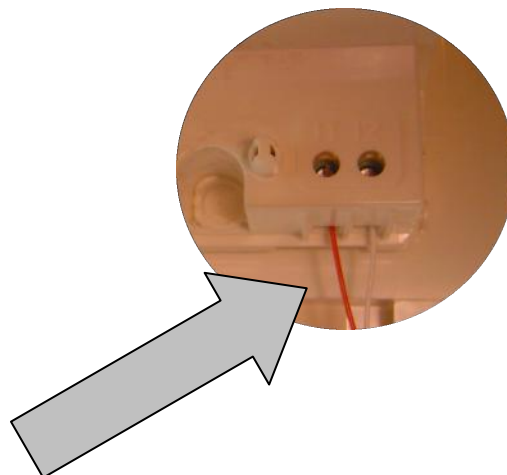
Ouvrez le boîtier en dévissant les deux vis du couvercle, vous avez un bornier 2 bornes à vis. Connectez le compteur de votre fournisseur sur les bornes CPT1.



Prenez soin de passer le câble par le passe fil noir sur le côté du boîtier (câble 2 paires).
Sur un PC avec Windows mettre le cavalier en mode W.

Voir la photo pour repérer les bornes téléinfo du compteur.

Il n'y a pas de polarités (de sens) à respecter lors du câblage des fils pour relier le boîtier au compteur (tension alternative)



ATTENTION vous travaillez au voisinage du 240V ! Prenez vos précautions, nous vous conseillons de faire brancher ce boîtier par un électricien !

Refermez le boîtier.

L'autre côté du boîtier se branche sur le port USB du PC par l'intermédiaire d'un câble USB type A vers miniB fourni avec le boîtier.

2- Installation des drivers

Si vous êtes sous windows seven ou 8, faites l'installation que si le modem n'est pas détecté par le logiciel « Téléinfo 2 compteurs »

- Téléchargez les drivers dans la section « Téléchargement » de notre de site:

[CDM 2.06.00 WHQL Certified.zip](#)

- Décompressez ces drivers dans un répertoire (dans notre exemple : D:\Electronique\usb serie\driver)
- Puis connectez l'interface à l'ordinateur avec le cordon USB fourni.



Le module doit être reconnu par l'ordinateur et l'installation des drivers doit débuter:

- Sélectionnez la deuxième option : Installez à partir d'une liste ou d'un emplacement.
- Puis « Suivant »



- Indiquez le répertoire où vous avez décompressé les drivers.
- Puis « Suivant »

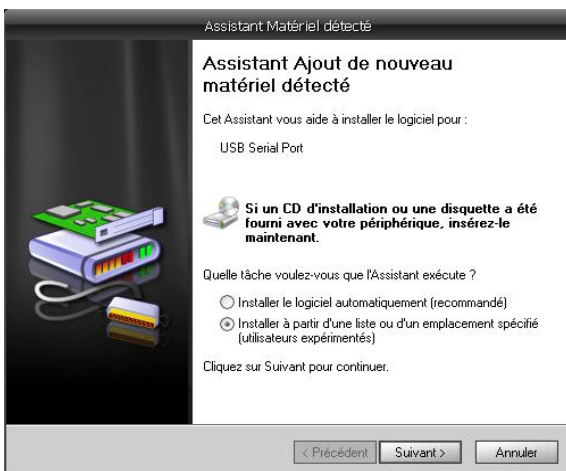
L'installation débute...



Fin de l'installation de l'interface...

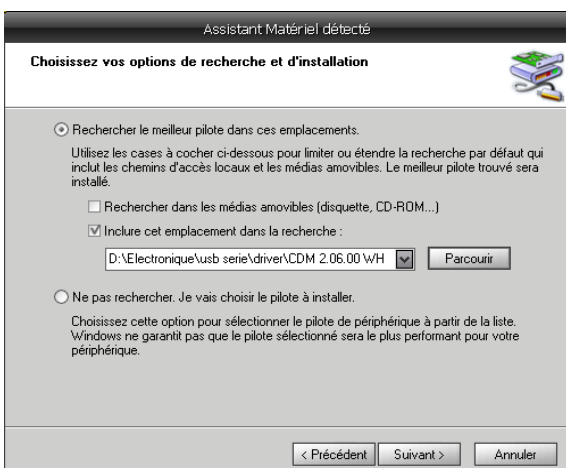


- Une deuxième phase doit commencer : l'installation du port COM:

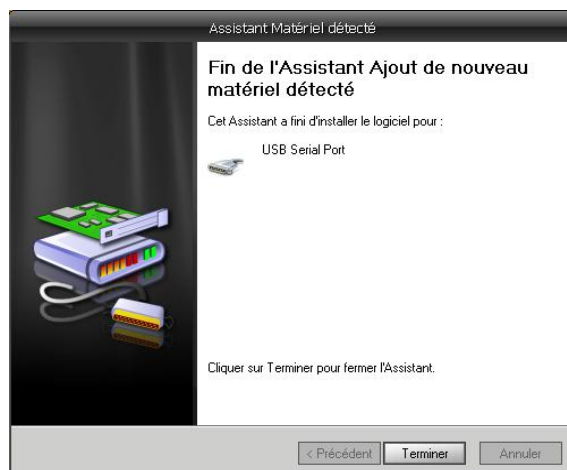
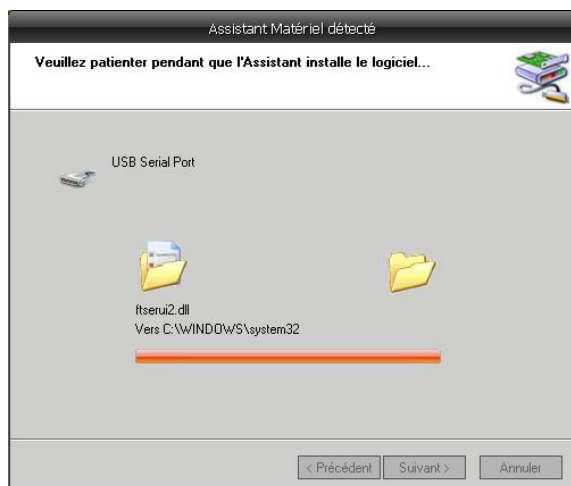


Procédez comme pour la première partie:

- Sélectionnez la deuxième option : Installer à partir d'une liste ou d'un emplacement.
- Puis « Suivant »



- Indiquer le répertoire où vous avez décompressé les drivers.
- Puis « Suivant »



Une fois les drivers installés votre interface est prête à lire vos compteurs, il ne vous reste plus qu'à télécharger le logiciel :

TELEINFO 2 compteurs dans la section Téléchargement !

Le logiciel détectera automatiquement le modem et basculera en mode 1 compteur !

Contenus :

- **un boîtier « Télérinfo 1 compteur USB »**
- **un câble USB type A vers miniB**

Détails techniques:

- **Interface USB**
- **1 led d'état (Lecture de la télérinfo)**
- **Alimenté en 5V 50mA par le port USB**
- **Une entrée compteur optocouplées**
- **Boîtier en ABS, indice IP54**



©2018 CARTELECTRONIC