

# INTERRUPTEUR AVEC ECRAN

REF : SON\_NSANEL-EU

## Notice d'utilisation et d'installation

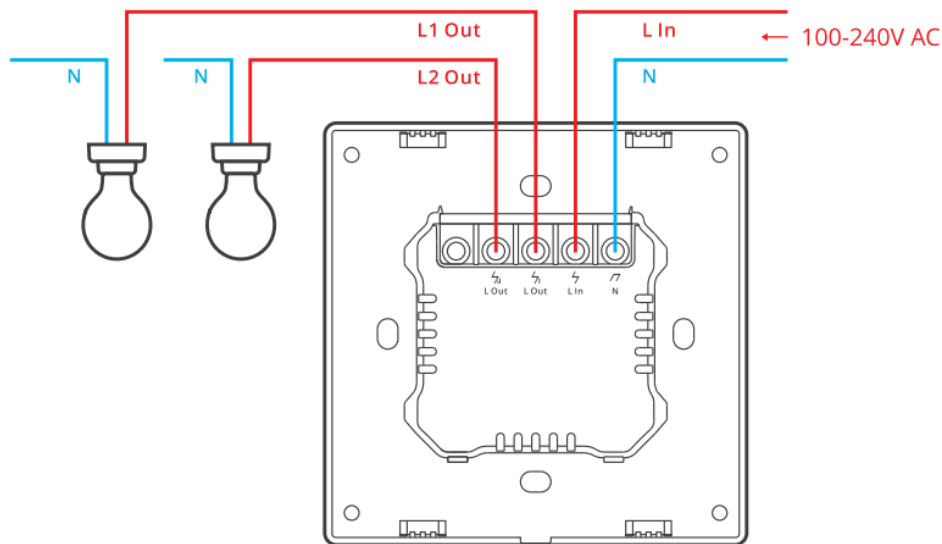
### PRESENTATION DU PRODUIT

Le SonOff NS Panel est un interrupteur avec écran Tactile LCD capable de contrôler des appareils WiFi eWeLink. Il intègre également 2 relais et un thermostat.

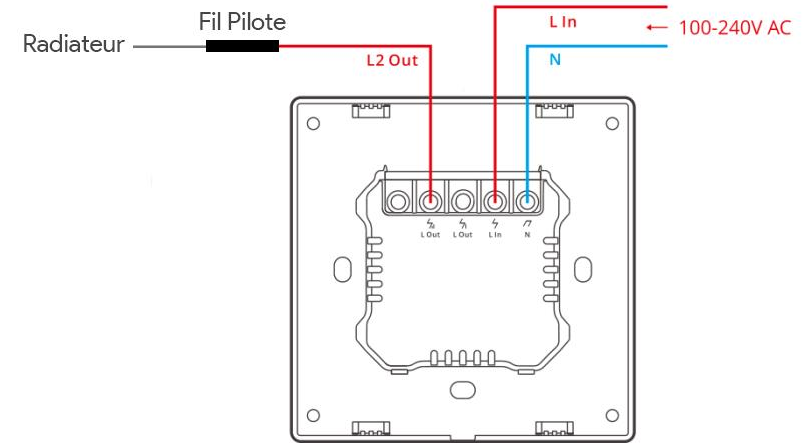
### INSTALLATION DU PRODUIT

Pour installer votre SonOff NS Panel, veuillez suivre la procédure ci-dessous :

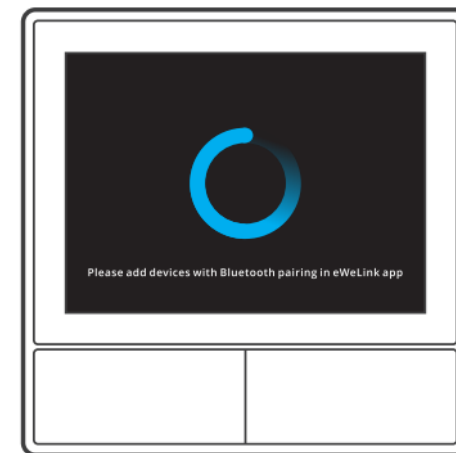
- Branchez votre appareil en suivant le schéma ci-dessous



- Si vous souhaitez brancher votre NS Panel en Mode Thermostat Fil Pilote, veuillez suivre le Schéma ci-dessous. Pour la configuration Fil Pilote, veuillez-vous référer à [cet article](#).



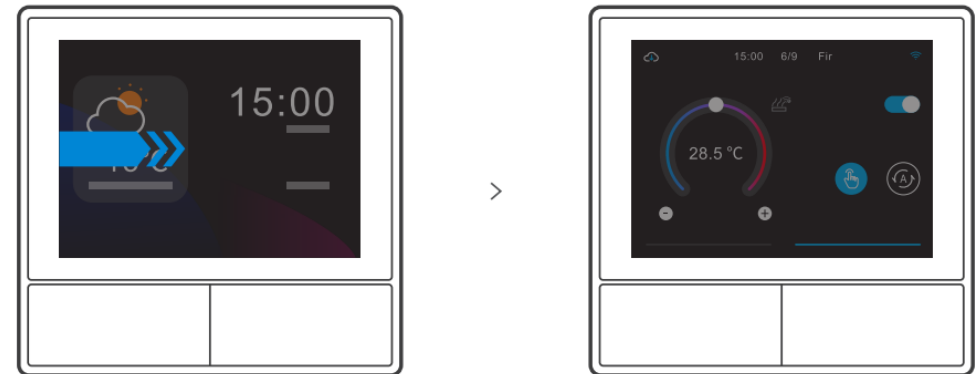
- Une fois branché, l'installation du module NS Panel se fait dans l'application eWeLink disponible sur Android et iOS



Dans l'application sélectionnez « Appairage Bluetooth »



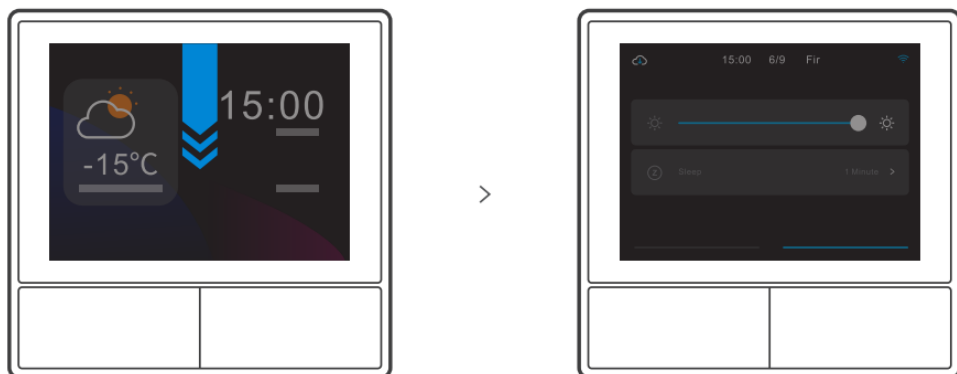
En glissant vers la droite, vous pouvez accéder au mode Thermostat



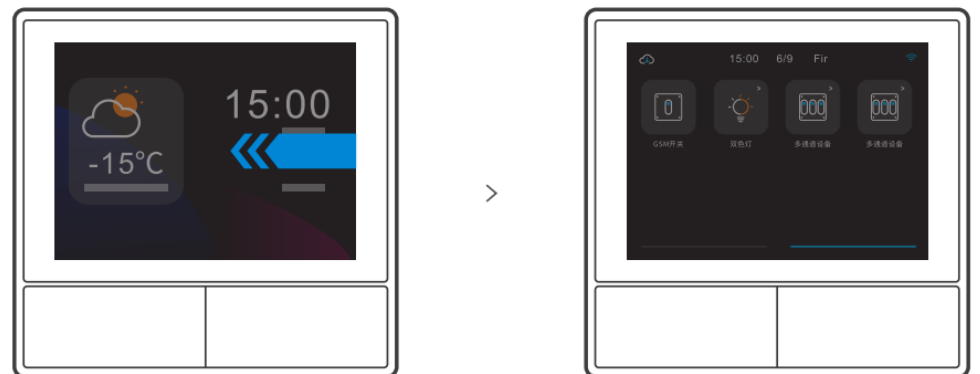
Suivez les instructions affichées à l'écran et rentrez votre mot de passe WiFi. Il est important de connecter le module à un réseau 2.4 GHz et non 5 GHz.

Vérifiez également que le mot de passe ne comporte pas de caractères spéciaux, cela pourrait bloquer l'appairage.

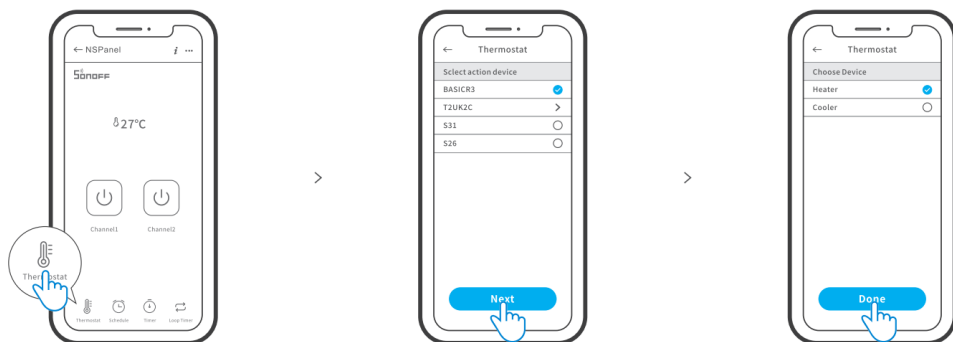
Une fois sur la page d'accueil, vous pouvez modifier la luminosité et le délai de veille en faisant glisser vers le bas



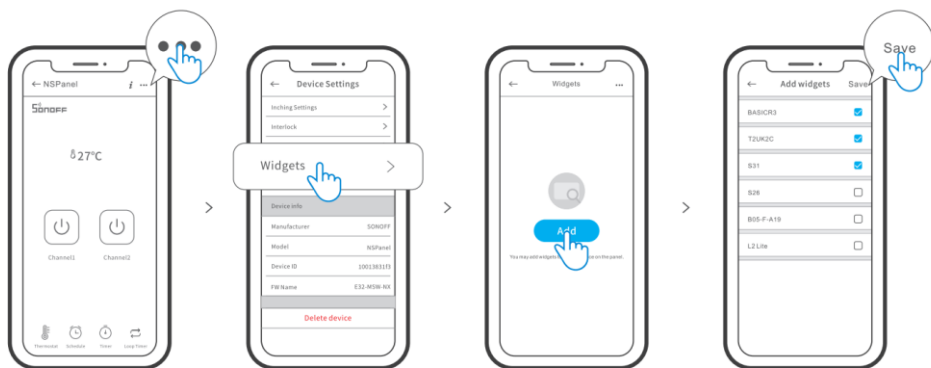
En faisant glisser vers la gauche, vous accédez aux Widgets. Les Widgets sont des appareils ou des scénarios présents sur votre compte eWeLink.



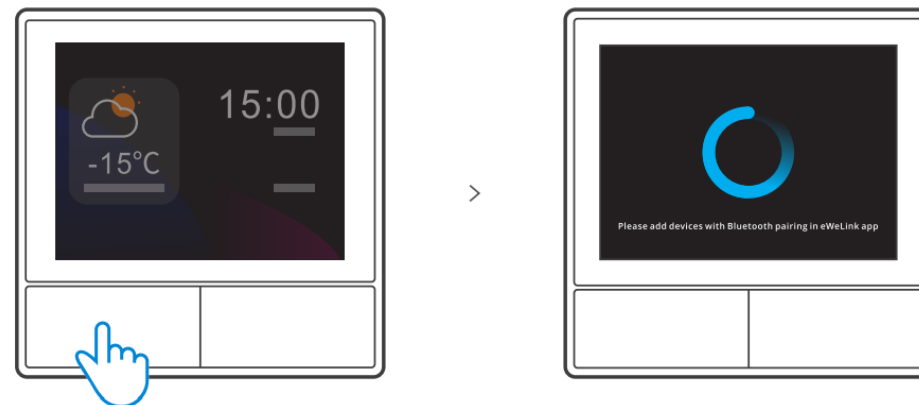
Pour associer un relais du NS Panel ou un autre module relais eWeLink au thermostat, cliquez sur « Thermostat » dans les options du NS Panel, puis sélectionnez l'appareil et enfin le type de chauffage.



Pour ajouter un widget, cliquez sur les « Points » en haut à droite puis sélectionnez « Widget » et enfin « Ajouter ». A présent cochez les cases des appareils à ajouter à votre liste de Widget



Pour entrer en mode appairage Bluetooth (en cas de besoin) appuyez sur l'un des deux boutons de l'appareil pendant au moins 5 secondes



Pour réinitialiser l'appareil, il faudra passer par l'application et cliquer sur « Supprimer l'appareil ».

## CARACTERISTIQUES DU PRODUIT

- Double Relais
- Mode Thermostat Compatible Fil Pilote

## RECYCLAGE



Ce logo signifie qu'il ne faut pas jeter les appareils hors d'usage avec les ordures ménagères. Les substances dangereuses qu'ils sont susceptibles de contenir peuvent nuire à la santé et à l'environnement. Faites reprendre ces appareils par votre distributeur ou utilisez les moyens de collecte sélective mis à votre disposition par votre commune.

## IMPORTATION POUR LA FRANCE

SARL APITRONIC  
3 Rue Eugène Rénaux  
63800 Cournon d'Auvergne

VOIR LA FICHE PRODUIT



Mail : [contact@apitronic.fr](mailto:contact@apitronic.fr)

Site : <https://www.apitronic.fr>