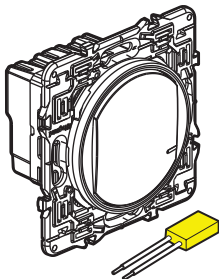
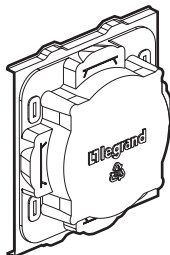


Ce pack est un accessoire connecté qui **nécessite** au préalable l'achat et l'installation du pack de démarrage connecté Céliane with Netatmo.

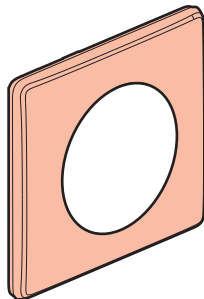
### Composition du pack



Interrupteur (avec option variateur) connecté + compensateur



Protection chantier



Plaque de finition

### Caractéristiques

Dans le mode de fonctionnement par défaut (on/off), cet interrupteur fonctionne avec les ampoules suivantes :

Température +45°C +5°C	2 x 2,5 mm <sup>2</sup>	LED				
		Dimmable	Dimmable	Dimmable	Dimmable	Dimmable
100-240 VAC 50/60 Hz						
240 VAC	Max.	300 W	<sup>(*)</sup> 60 W	60 W	300 VA	300 VA
	Min.	7 W	5 W	9 W	10 VA	35 VA
100 VAC	Max.	150 W	<sup>(*)</sup> 30 W	30 W	150 VA	150 VA
	Min.	7 W	5 W	9 W	10 VA	35 VA

<sup>(\*)</sup> ou 10 ampoules maxi. Pour un bon confort lumineux, il est recommandé d'utiliser des ampoules de même type et de même fabricant

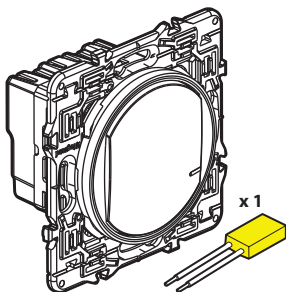
Dans le mode de fonctionnement option variateur (activable depuis l'App), cet interrupteur fonctionne uniquement avec les ampoules à intensité variable (identifiables grâce au logo présent sur l'emballage).



## Avant de commencer : précautions de câblage

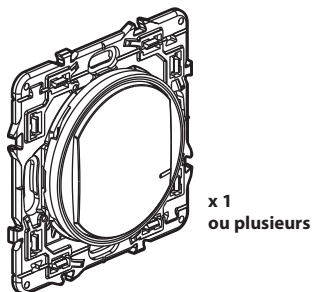
Si vous prévoyez d'installer des va-et-vient d'éclairage ou des prises commandées, lisez les précautions suivantes :

Pour commander une lumière **avec deux interrupteurs ou plus**, utilisez uniquement les produits :



Interrupteur (avec option variateur)  
connecté + compensateur

ET



Commandes sans fil pour tous les  
points de commande (non incluse  
dans ce pack)

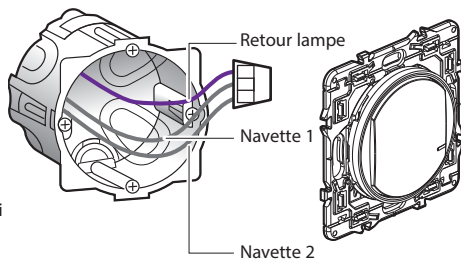


**N'utilisez pas :** deux interrupteurs (avec option variateur) connectés pour commander un même point d'éclairage.

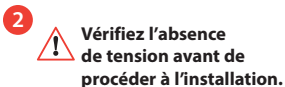
### Astuce dans le cas du remplacement d'un va et vient :

ancien interrupteur  
encastré remplacé par  
la commande sans fil.

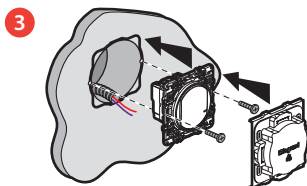
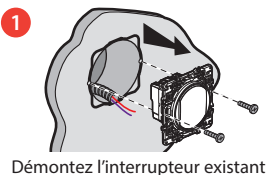
Utilisez un **connecteur**  
pour raccorder les fils de  
navettes 1 et 2 avec celui  
du retour de lampe.



## 1 Précautions impératives de sécurité



## 2 Installez l'interrupteur (avec option variateur) connecté



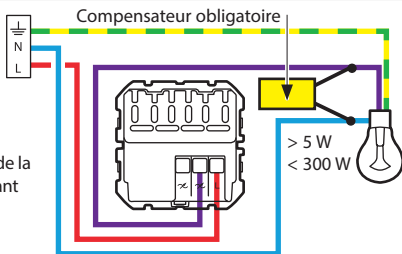
### 2 Câblez l'interrupteur connecté

Pour le bon fonctionnement de votre interrupteur (avec option variateur) connecté, il est **obligatoire** de câbler **le compensateur** fourni au plus près de la charge et de mettre **une ampoule** avant la mise sous tension.

— N (neutre) = bleu

— L (phase) = tout sauf bleu et vert/jaune

—  $\perp$  (terre) = vert/jaune



Bande de fréquences : 2,4 à 2,4835 Ghz  
Niveau de puissance : < 100 mW



L'interrupteur (avec option variateur) connecté fonctionne avec des ampoules classiques ou à variation dont LED, d'une puissance supérieure à 5 W. L'utilisation de LED dimmables est recommandée pour un fonctionnement optimal de l'installation.



Si vous avez câblé votre compensateur mais que vous utilisez des ampoules à LED non dimmables, il est possible que vous constatiez une non-extinction complète ou un clignotement de vos ampoules. Dans ce cas, reportez vous au tableau des ampoules recommandées disponible sur le site [legrand.fr](http://legrand.fr).

**3 Pour ajouter un produit connecté dans votre installation connectée, il est recommandé de suivre les instructions :**

- depuis le **guide d'utilisation de votre pack de démarrage connecté**
- depuis l'**application Home + Control** (section **Paramètres/Ajout de nouveau produit**)
- ou de consulter le manuel d'utilisation sur **legrand.fr**

**Video d'installation & manuel d'utilisation disponibles  
sur [legrand.fr/reference/067771](http://legrand.fr/reference/067771)**



**[www.legrand.fr](http://www.legrand.fr)**

LEGRAND - Pro and Consumer Service - BP 30076  
87002 LIMOGES CEDEX FRANCE • [www.legrand.com](http://www.legrand.com)

**⚠ Consignes de sécurité :**

Ce produit doit être installé conformément aux règles d'installation et de préférence par un électricien qualifié. Une installation incorrecte et/ou une utilisation incorrecte peuvent entraîner des risques de choc électrique ou d'incendie. Avant d'effectuer l'installation, lire la notice, tenir compte du lieu de montage spécifique au produit. Ne pas ouvrir, démonter, altérer ou modifier l'appareil sauf mention particulière indiquée dans la notice. Tous les produits **Legrand** doivent exclusivement être ouverts et réparés par du personnel formé et habilité par **Legrand**. Toute ouverture ou réparation non autorisée annule l'intégralité des responsabilités, droits à remplacement et garanties. Utiliser exclusivement les accessoires de la marque **Legrand**.

**DÉCLARATION UE DE CONFORMITÉ SIMPLIFIÉE**

Le soussigné,

**Legrand**

déclare que les équipements radioélectriques cités sur cette notice  
sont conformes à la directive 2014/53/UE.

Le texte complet de la déclaration UE de conformité  
est disponible à l'adresse internet suivante :

**[www.legrand.com](http://www.legrand.com)**