

ONDULEUR
400/600/800/1000VA

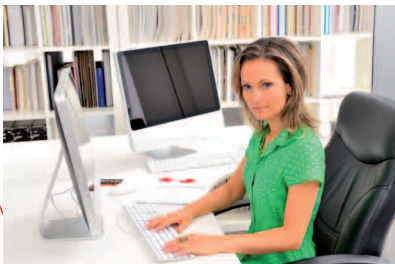
ELITE Value GREEN PROTECT

Les onduleurs de la série Value GP dotés d'un système de régulation de tension intégré (AVR) constituent la meilleure solution pour une alimentation propre et stable de l'ordinateur de bureau. En effet, le « Value GP » est compatible avec les principaux systèmes d'exploitation du marché : Microsoft Windows 98/ME/2000/NT/XP/VISTA/Seven, Server 2003/2008. De plus le logiciel de management PowerPanel® Personal Edition, inclus de série, permet de fermer proprement et rationnellement l'ensemble des applications en cours et de remonter les informations liées à l'état de la batterie : niveau de charge et autonomie. Enfin, équipés de la technologie à économie d'énergie « GreenPower UPS », les onduleurs Value GP vous permettront d'économiser jusqu'à 75% sur votre facture d'électricité, tout en contribuant à la protection de l'environnement.



APPLICATIONS

- Informatique familiale et de bureau
- Petits serveurs et Télécommunications

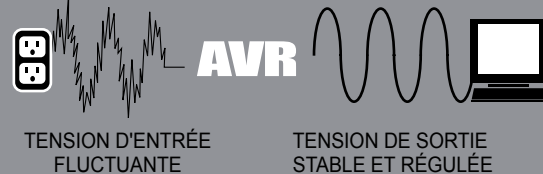


CARACTERISTIQUES PRODUIT

- Technologie Green Power UPS™
- Économie d'énergie jusqu'à - 75% d'électricité
- Régulation de la tension de sortie
- Arrêt automatique du système d'exploitation
- 2 ports de communication série et USB
- Logiciel de supervision inclus
- Re-démarrage automatique
- Chargeur batterie permanent

Régulateur de Tension

Augmente ou diminue le niveau de tension d'entrée pour fournir une tension de sortie toujours comprise entre 220 et 240Vca. Dans les cas extrêmes où la tension d'entrée chute en dessous de 160Vca ou au dessus de 265Vca, l'AVR bascule automatiquement en mode batterie.



GreenPower UPS™

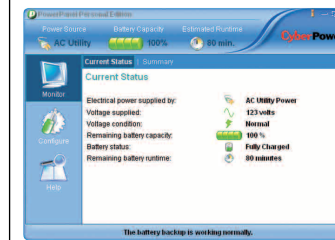
Utilisant la technologie Green Power™ CyberPower, L'ELITE Value consomme jusqu'à 75% d'énergie en moins par rapport à un onduleur traditionnel et vous permet d'économiser sur votre facture d'électricité.

ELITE Value

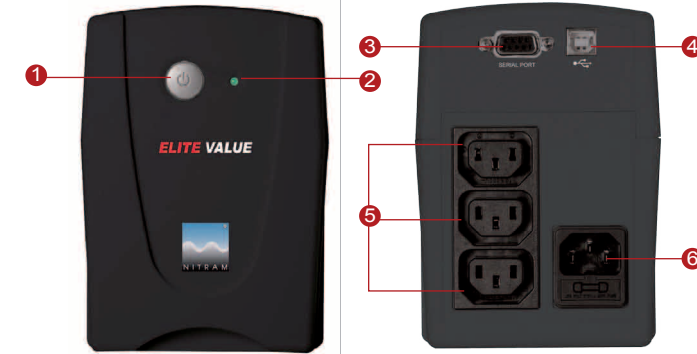


400/600/800/1000E-GP

Logiciel PowerPanel® Personal Edition



Clôturer en toute sécurité les applications et le système d'exploitation lors de pannes de courant prolongées. Informer l'utilisateur en temps réel de l'état de l'onduleur : mode de fonctionnement, valeur du réseau électrique, capacité de la batterie, taux de charge en sortie et autonomie approximative en cas de panne secteur.



1. Bouton Marche/Arrêt
2. Voyant de fonctionnement
3. Port série
4. Port USB
5. Prises ondulées et parasurtensées
6. Prise d'alimentation

SPECIFICATIONS TECHNIQUES

Modèle	ELITE Value 400E-GP	ELITE Value 600E-GP	ELITE Value 800E-GP	ELITE Value 1000E-GP
Puissance (VA)	400VA	600VA	800VA	1000VA
Puissance (Watts)	240W	360W	480W	530W
Technologie GreenPower UPS™	Oui	Oui	Oui	Oui
Entrée				
Plage de tension	160 - 265Vac			
Plage de fréquence	47Hz ~ 63Hz (Détection automatique)			
Sortie				
Tension en mode Batterie	230Vca +/- 10% Pseudo-sinusoidale			
Fréquence en mode Batterie	50/60 Hz			
Temps de transfert (typique)	4ms			
Protection surcharge	Mode secteur: Fusible & Limitation de courant/ Mode batterie: Limitation de courant			
Régulation de tension AVR	Boost @ 200 +/- 10V			
Protection parafoudre				
Pics de tension et foudre	Oui			
Physique				
Prises de sortie	3			
Dimensions (mm)	320(L) x 100(l) x 140(H)			
Poids(kg)	4.0	5.1	6.1	6.1
Batterie				
Plomb étanche gélifié	12V 4.5Ah	12V / 7Ah x 1	12V / 9Ah x 1	12V / 9Ah x 1
Autonomie	de 10mn à 60mn en fonction de la charge consommée			
Temps de recharge typique	8 Heures			
Alarmes défaut				
Voyants	Onduleur démarré/ Mode batterie			
Alarmes sonores	Mode batterie, batterie basse, surcharge			
Communication				
PowerPanel® Personal Edition	Windows Vista/XP/2000/Seven/Server 2003/2008			
Management				
Auto-Charge	Oui			
Re-démarrage automatique	Oui			
Interface USB	Oui			

Spécifications techniques susceptibles d'évoluer sans avis préalable.



www.nitram.fr



NITRAM S.A. Z.I. Saint Séverin F - 28220 Cloyes sur le Loir - tél: +33(0)2.37.98.61.50 - fax: +33(0)2.37.98.60.04