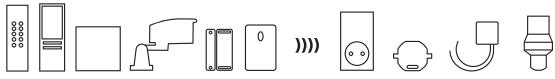


QUICK GUIDE » TRANSMITTER MODULE INSTALLATION


RECEIVER INSTALLATION

100 % COMPATIBLE

DI • O
by Chacon



SPECIFICATIONS

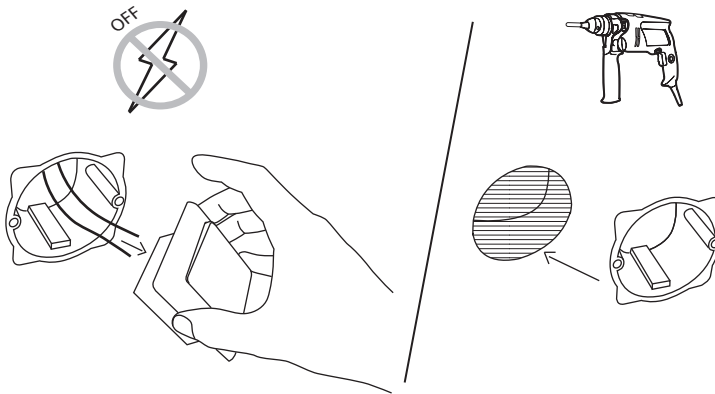
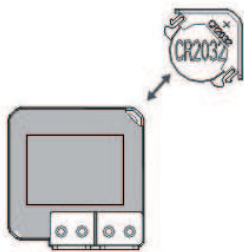
References : 54700
+  54737

Battery : CR 2032 3V (included)

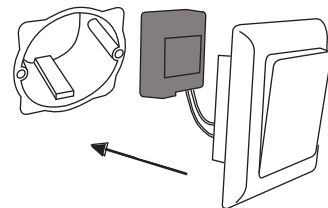
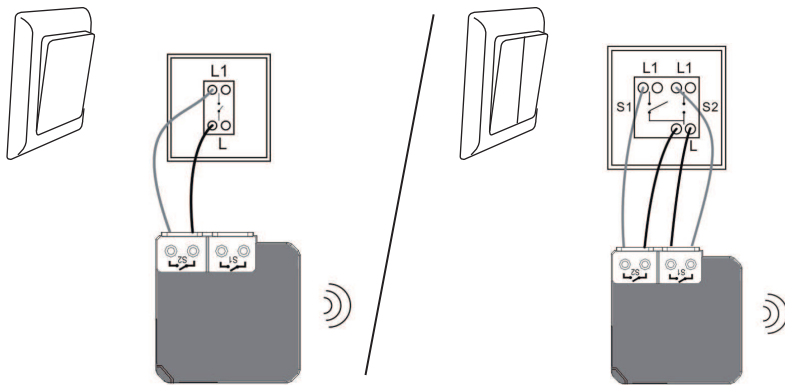
Frequency : 433,92 MHz

TRANSMITTER INSTALLATION

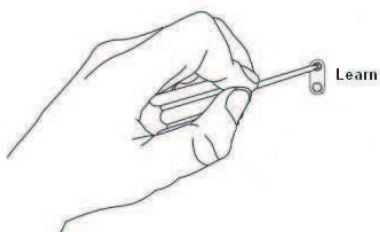
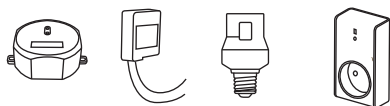
BATTERY REPLACEMENT :



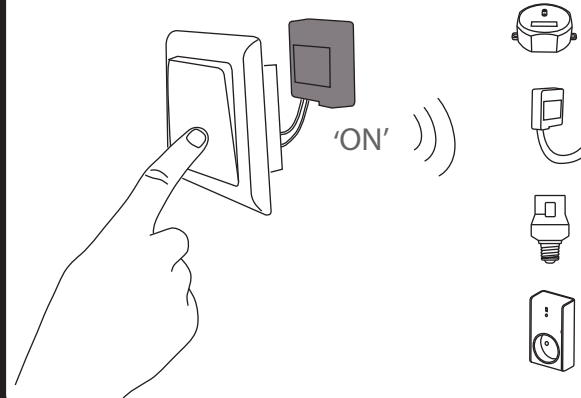
TRANSMITTER INSTALLATION



PROGRAMMATION



Max. 6x



FR – Micro-Module émetteur

(54700)

Installer l'émetteur (micro-module gris) :

- 1° Si vous avez un interrupteur filaire que vous voulez transformer en commande sans fil: débrancher et condamner les câbles auxquels il était branché.
- Si vous voulez placer un nouvel interrupteur : percer un emplacement dans votre mur et placez-y un blochet.
- 2° Connecter le micro-module émetteur à l'interrupteur (simple ou double canal) grâce aux câbles fournis (la couleur n'a pas d'importance).
- 3° Insérer le montage à l'intérieur du blochet.

Installer le récepteur.

Fonction ON/OFF : Appuyer sur le bouton 'ON' ('OFF') de l'émetteur pour allumer (éteindre) l' (les) appareil(s).

Apprentissage du code :

- 1° Brancher le module au courant.
- 2° Approcher l'émetteur du module, appuyer une fois sur le bouton d'apprentissage (learning button) du module.
- 3° La led du module clignote lentement, appuyer sur le bouton ON de l'émetteur.
- 4° La lampe branchée sur le module clignote deux fois, le code est confirmé et la led cesse de clignoter.

Effacer un code :

- 1° Appuyer une fois sur le bouton d'apprentissage du module, la led clignote lentement.
- 2° Appuyer sur le bouton OFF de l'émetteur.
- 3° Le code est effacé, la lampe clignote deux fois pour confirmer.
- 4° Suivre les étapes d'Apprentissage du code pour re-paramétrer.

Effacer tous les codes :

- 1° Appuyer sur le bouton d'apprentissage du module durant 6 secondes, la led clignote continuellement.
 - 2° Relâcher et appuyer une nouvelle fois sur le bouton.
 - 3° La lampe connectée au récepteur clignote deux fois pour confirmer.
- * TOUTE LA MEMOIRE PROGRAMMEE DU RECEPTEUR SERA EFFACEE.

Le récepteur mémorise jusqu'à 6 appareils ou combinaisons :

Le récepteur pour être relié à maximum 6 émetteurs ou canaux différents. Si la mémoire est pleine, vous devez l'effacer partiellement ou entièrement pour ajouter un nouvel émetteur. Le récepteur peut être commandé individuellement ou en combinaison avec d'autres récepteurs (exemple : un interrupteur ferme le volet lié au module et allume la lampe branchée sur une prise en même temps).

Résolution de problèmes:

Pas d'activation : Vérifier la polarité et/ou l'épuisement des piles. Vérifier la programmation. Vérifier l'état de la mémoire (max. 6 émetteurs).

Important:

Une distance minimale d'1m est requise entre deux récepteurs (module, prise, socket, ...). La portée entre récepteur et émetteur peut être diminuée par l'épaisseur des murs. ou un environnement sans fil existant.

Attention! Ne pas utiliser dans un endroit humide. Débrancher le courant avant toute installation du module.

www.chacon.be • Téléchargements • 54757 /54758 /54700

Par la présente CHACON déclare que l'appareil est conforme aux exigences essentielles et aux autres dispositions pertinentes de la directive 1999/5/CE.

IMPORTANT (Directive 2002/96/EC WEEE) :

Lors du triage de vos déchets, nous vous prions de respecter la réglementation en vigueur quant à leur élimination. Nous vous remercions de les déposer dans un endroit prévu à cet effet et dans le respect de l'environnement.



NL – Micro-module zender

(54700)

De zender installeren (grijze micro-module) :

- 1° Als u een bedrade schakelaar die u wilt omzetten in draadloze controle: ontkoppel en veroordelen de kabels wie het was aangesloten.
- Als u wilt een nieuwe schakelaar zet: knip een sleuf in de muur en zet een blokken.
- 2° Sluit de micro-module zender aan de schakelaar (enkel of dubbelkanaal) met de bijgeleverde kabels (kleur maakt niet uit).
- 3° Plaats het geheel in de blokken.

De ontvanger installeren.

ON/OFF-functie : Druk op de 'ON' ('OFF') toets van de zender om de toestellen aan (uit) te schakelen.

De code leren:

- 1° Verbind te module bij de stroom.
- 2° Plaats de zender dicht bij de module en druk één maal op de leerknop (learning button) van de module.
- 3° De LED van de module knippert langzaam. Druk op de ON-knop van de zender.
- 4° De lamp die is aangesloten op de module knippert twee maal. De code is bevestigd en de LED stopt met knipperen.

Een code wissen:

- 1° Druk één maal op de leerknop van de module, de LED knippert langzaam.
- 2° Druk op de OFF-knop van de zender.
- 3° De code is gewist en de lamp knippert twee maal om te bevestigen.
- 4° Herhaal de stappen van De code leren om de parameters opnieuw in te stellen.

Alle codes wissen:

- 1° Druk op de leerknop gedurende 6 seconden. De LED knippert onafgebroken.
 - 2° Laat de knop los en druk er nogmaals op.
 - 3° De lamp die met de ontvanger is verbonden knippert twee maal om te bevestigen.
- * HET VOLLEDIGE GEPROGRAMMEERDE GEHEUGEN VAN DE ONTVANGER ZAL GEWIST WORDEN.

De ontvanger kan tot 6 toestellen of combinaties in het geheugen opslaan :

Ontvanger om te worden gekoppeld aan maximaal 6 verschillende zenders of kanalen. Wanneer het geheugen vol zit, moet u de ontvanger geheel of gedeeltelijk wissen voor u een nieuwe zender kunt toevoegen. De ontvanger kan afzonderlijk worden besteld of in combinatie met andere ontvangers (bijvoorbeeld: een schakelaar sluit de luiken verbonden met de module en schakelt tegelijkertijd een op een stopcontact aangesloten lamp in).

Verhelpen van storingen:

Geen activering : Controleer de polariteit en/of de batterijen nog goed functioneren. Controleer de programmering. Controleer de staat van het geheugen (max. 6 zenders).

Belangrijk:

De twee ontvangers (stekker, module, fitting, ...) moeten op minimum 1 m afstand van elkaar worden geplaatst. De ontvanger bereik kunt wordt door de dikte van de muren of een draadloze omgeving beïnvloed worden.

Opgelet! Niet gebruiken in een vochtige omgeving. De stroom uitschakelen voor u de module begint te installeren.

www.chacon.be • Downloader • 54757 /54758 /54700

Hierbij verklaart CHACON dat het toestel in overeenstemming is met de essentiële eisen en de andere relevante bepalingen van richtlijn 1999/5/EG.

BELANGRIJK (Directive 2002/96/EC WEEE) :

Wij vragen u om u van uw afval te ontdoen volgens de regels die van toepassing zijn over het sorteren van huishoudelijk vuil. Gelieve uw afgedankt materiaal dus te laten verwerken door de daartoe voorziene kanalen teneinde ons leefmilieu proper te houden.



ES – Módulo extra-plato emisor

(54700)

Instalación del emisor :

- 1° Tiene un interruptor con cables en su casa, pero quiere controlar esta energía inalámbrica: Desconecte los cables eléctricos existentes en el interruptor y conecte el transmisor inalámbrico en la misma posición de los cables eléctricos. (Si usted quiere poner el interruptor en un nuevo sitio puede hacerlo sin tener que pasar cables eléctricos: hacer la abertura en la pared para el interruptor y colocar la caja de conexiones en el emisor.)
- 2° Realice la programación del interruptor/transmisor con el receptor inalámbrico que desee (canal simple o doble) los cables incluidos (el color no importa).
- 3° Complete la instalación.

Instalación del receptor :

Función ON/OFF : Pulse el botón 'ON' ('OFF') del interruptor para conectar (desconectar) el equipo(s).

Guardar código en la memoria:

- 1° Conecte el módulo con la corriente.
- 2° Acerque el emisor al módulo, pulse una vez el botón para guardar en la memoria (learning button) del módulo.
- 3° El diodo led del módulo relampaguea lentamente, pulse el botón ON en el emisor.
- 4° La lámpara conectada con el módulo relampaguea dos veces, el código está confirmado y el diodo led deja de relampaguear.

Borrar el código:

- 1° Pulse una vez el botón para guardar en la memoria del módulo, el diodo led relampaguea lentamente.
- 2° Pulse el botón OFF en el emisor.
- 3° El código está borrado, la lámpara relampaguea dos veces para confirmar.
- 4° Repita el paso de Guardar el código en la memoria para volver a ajustar.

Borrar todos los códigos:

- 1° Pulse el botón para guardar en la memoria del módulo durante 6 segundos, el diodo led relampaguea sin interrumpir.
 - 2° Suelte y vuelva a pulsar el botón.
 - 3° La lámpara conectada con el receptor relampaguea dos veces para confirmar
- * TODA LA MEMORIA DEL PROGRAMA DEL RECEPTOR SERÁ BORRADA.

El receptor memoriza hasta 6 equipos o combinaciones:

El receptor puede conectarse como máximo a 6 emisores o canales diferentes. Si la memoria esta llena debe borrar todos o parte de los datos para añadir un emisor nuevo. El receptor puede controlarse individualmente o en combinación con otros receptores (ejemplo: un interruptor cierra la persiana conectada al módulo y enciende la bombilla conectada a una toma al mismo tiempo).

Solución de problemas:

Ninguna activación: Revise la polaridad y el estado de carga de las baterías. Revise la programación. Comprobar el estado de la memoria (máx. 6 emisores).

Importante:

Se recomienda la distancia mínima de 1m entre dos receptores (enchufe, módulo, socket, ...). El alcance entre el receptor y el emisor lo puede reducir por el grosor de las paredes o un lugar sin cables existente.

Advertencia: No use en lugares húmedos. Antes de la instalación del módulo desconecte la corriente.

www.chacon.be • Declarations CE • 54557 /54558

CHACON declara que el cumple con los requisitos esenciales y cualesquiera otras disposiciones aplicables o exigibles de la Directiva 1999/5/CE.

IMPORTANTE (Directive 2002/96/EC WEEE) :

En la selección de sus residuos, les rogamos que cumpla la normativa en vigor en cuanto a su eliminación. Les agradecemos que los deposite en un lugar previsto a tal efecto y en cumplimiento del medio ambiente.



PT – Módulo extra-fino emissor

(54700)

Instalação do emissor :

- 1° Tem um interruptor com fios em sua casa mas deseja poder controlar este sem fios: desligue os cabos eléctricos existentes no interruptor e ligue o emissor sem fios na mesma posição dos cabos eléctricos. (Se quiser colocar o interruptor, num novo sítio pode fazer-lo, sem passar cabos eléctricos: faça a abertura na parede para o interruptor e coloque o emissor na caixa de derivação.)
- 2° Faça a programação do interruptor/emissor com o receptor sem fios desejado (canal único ou duplo) cabos incluídos (cor não importa).
- 3° Finalize a instalação.

Instalar o receptor :

Função ON/OFF : Carregar na tecla 'ON' ('OFF') do emissor para acender (apagar) o(s) aparelho(s).

Aprendizagem do código :

- 1° Ligar o módulo à corrente eléctrica.
- 2° Aproximar o emissor do módulo, carregando uma vez na tecla de aprendizagem (learning button) do módulo.
- 3° O LED do receptor pisca lentamente. Carregar na tecla ON do emissor.
- 4° O candeeiro ligado ao módulo pisca duas vezes, confirmando o código e o LED deixará de piscar.

Apagar um código :

- 1° Carregar uma vez na tecla de aprendizagem do módulo até o LED começar a piscar lentamente.
- 2° Carregar na tecla OFF do emissor.
- 3° O código está apagado e o candeeiro pisca duas vezes para confirmar.
- 4° Repetir as etapas de Aprendizagem do código para redefinir os parâmetros.

Apagar todos os códigos :

- 1° Carregar na tecla de aprendizagem do módulo durante 6 segundos até o LED piscar de forma contínua.
 - 2° Soltar e carregar novamente na tecla.
 - 3° O candeeiro ligado ao receptor pisca duas vezes para confirmar.
- * TODA A MEMÓRIA PROGRAMADA DO RECEPTOR SERÁ APAGADA.

O receptor memoriza até 6 aparelhos ou combinações :

O receptor pode ser ligado a um máximo de 6 transmissores ou canais diferentes. Se a memória estiver cheia será necessário apagar a memória parcial ou completamente para acrescentar um novo transmissor. O receptor pode ser controlado individualmente ou em combinação com outros receptores (exemplo: um interruptor fecha a persiana ligada ao módulo e acende a lâmpada ligada simultaneamente a uma tomada).

Resolução de avarias:

Sem activação: Verificar a polaridade e/ou a carga das pilhas. Verificar a programação. Verifique o estado da memória (máx. 6 transmissores).

Importante:

É necessário manter uma distância mínima de 1m entre os dois receptores (tomada, módulo, casquilho, ...). O alcance entre o receptor e o emissor ser reduzido em função da espessura das paredes ou um ambiente sem fio existente.

Atenção! Não utilizar em locais húmidos. Desligar sempre a corrente eléctrica antes de proceder à instalação do módulo.

www.chacon.be • Declarations CE • 54557 /54558

CHACON declara que este aparelho está conforme com os requisitos essenciais e outras disposições da Directiva 1999/5/CE.

IMPORTANTE (Directive 2002/96/EC WEEE) :

Aquando da selecção dos vossos resíduos, solicitamos-lhe de respeitar a regulamentação em vigor aquando à sua eliminação. Agradecemos-lhe de depositá-lo num lugar prevista para esse efeito e com o respeito do ambiente.

